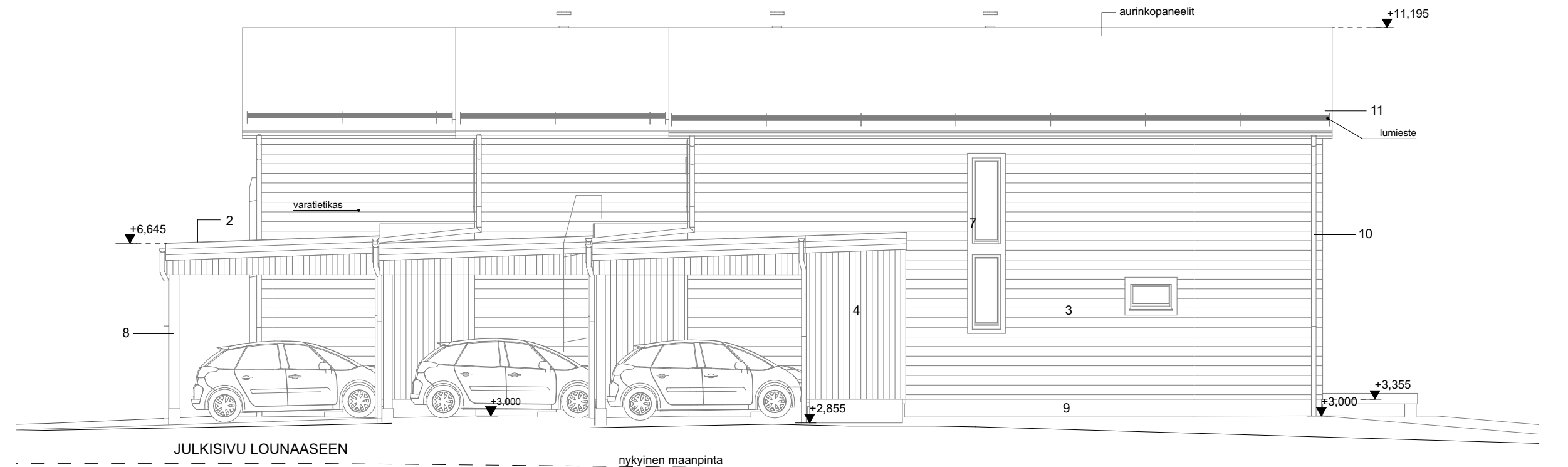



- 1 Bitumihuopakate, musta
- 2 Viherkate
- 3 Lamellihiirsi 225x203 mm; NCS S 7005-Y20R, tumma harmaa
- 4 Ulkoverhouslauda 27 mm; NCS S 6030-Y70R, punaruskea
- 5 Ulkoverhouslauda 27 mm; NCS S 7005-Y20R, tumma harmaa
- 6 Puu-alumiiniulko-ovet, RR 23, tumman harmaa
- 7 Puu-alumiini-ikkunat, RAL 7024, tumman harmaa
- 8 Pilarit, julkisivurimoitukset, nurkka- ja vuorilaudat; NCS S 7005-Y20R, tumma harmaa
- 9 Betonisokkeli, Tikkurila Facade 4979 tumman harmaa
- 10 Räysäskourut, syöksypuikot, peilitykset, RR 23 tumman harmaa
- 11 Talotikkaat, lumiesteet, kulkusillat, RAL 7024 tumman harmaa
- 12 Laskaide; kirkas turvalasi

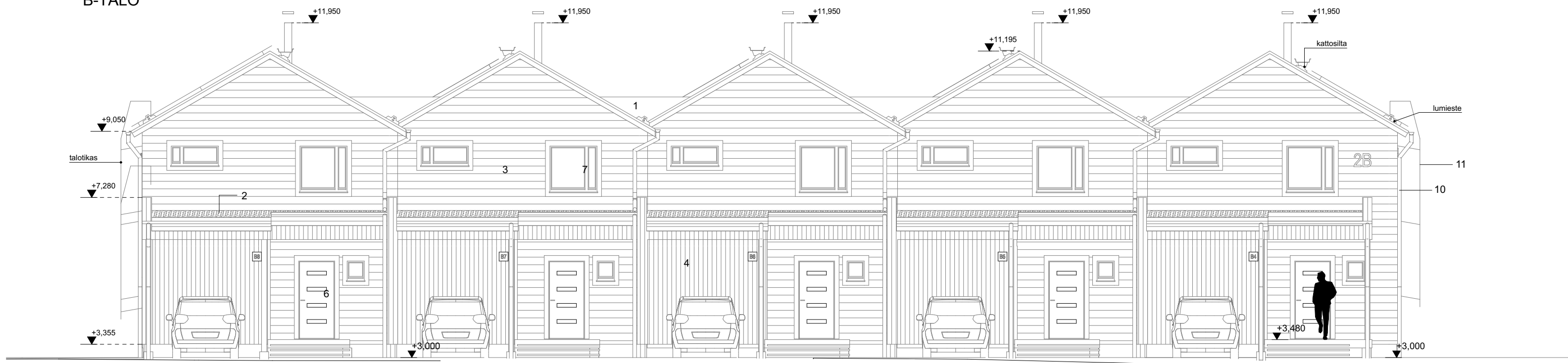


KORKEUSJÄRJESTELMÄ N2000  
KOORDINAATISTO ETRS-24

Kaupunginosa/Kylä Kortteli/Tila Tontti/Rn:o 149-452-18-1	Viranomaisen merkintöjä varten	
Rakennustoimenpide UUDISRAKENNUS	Piirustuslaji PÄÄPIIRUSTUS	Juoks.n:o
Rakennuksen nimi ja osoite INKOONRANTA RIVITALOT	Piirustuksen sisältö Julkisivut RAK A	Mittakaavat 1:100
Matrususntie 4 10210 INKOO		

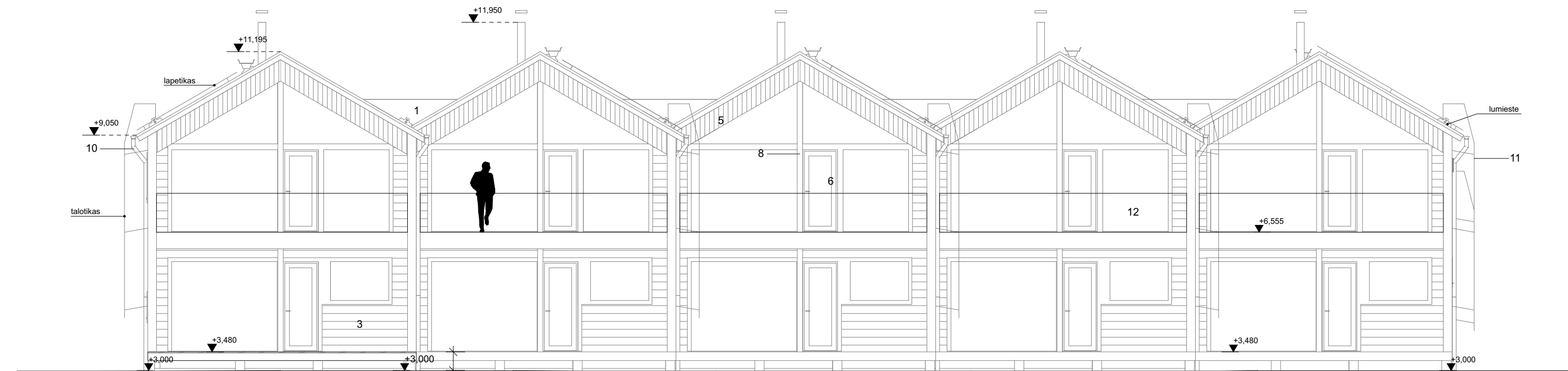
 Kitulanmäentie 42 63640 RITOLA Puh. 0201 758 400 Fax 0201 758 401 www.honkatalot.fi	Päivämäärä 3.8.2023	Suunnittelu- ja numero Muutos ARK 104
	Suunnittelija Piirje Viitasalo RA Sopimusnumero	

B-TALO

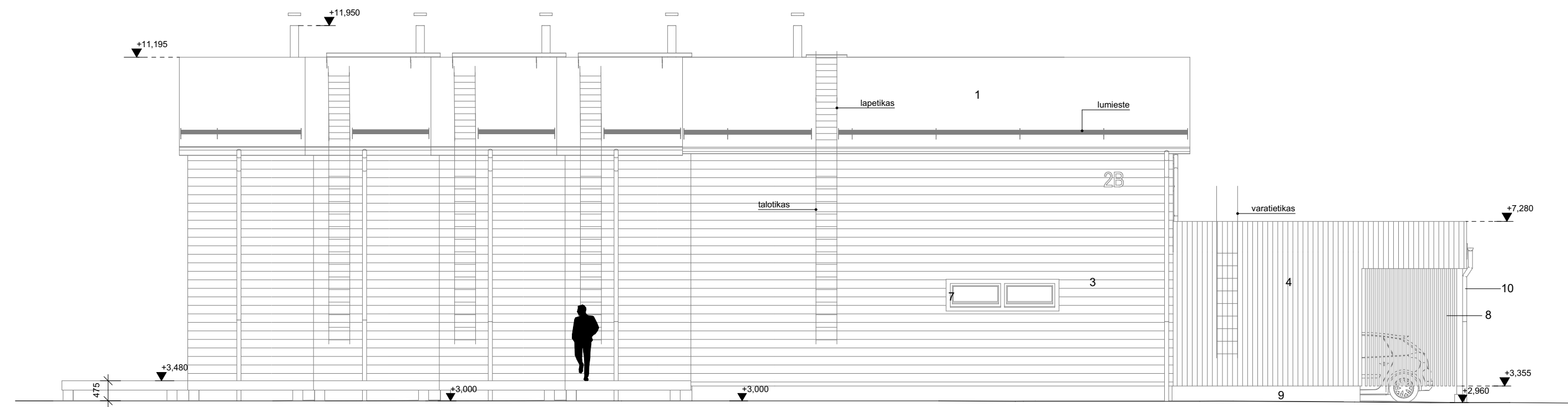


JULKISIVU POHJOISEN nykyinen maanpinta

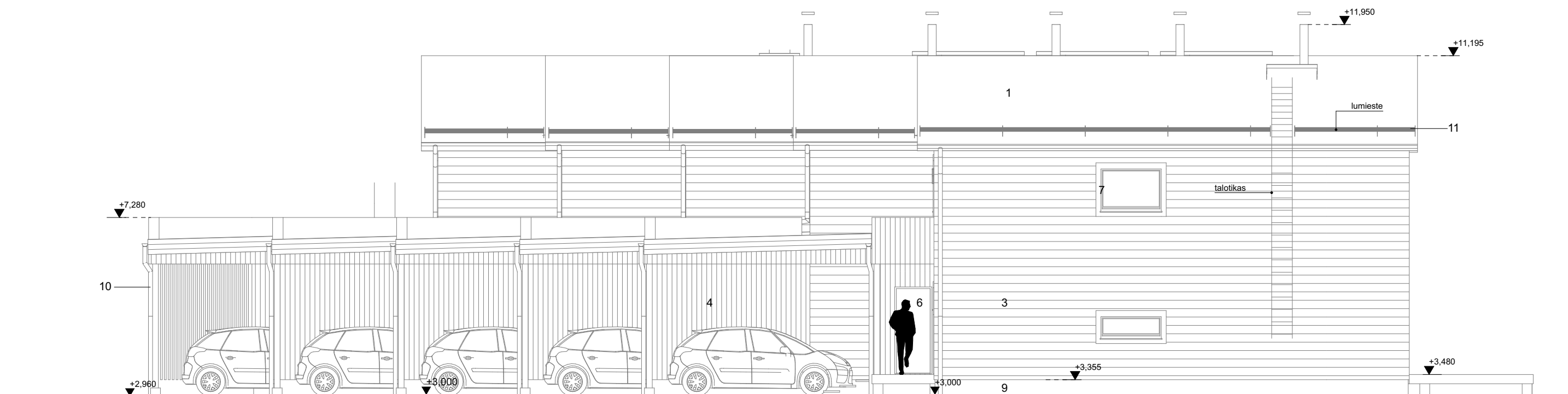
- 1 Bitumihuopakate; musta
- 2 Viherkate
- 3 Lamellihiirsi 225x203 mm; NCS S 7005-Y20R, tumma harmaa
- 4 Ulkoverhouslauda 27 mm; NCS S 6030-Y70R, punaruskea
- 5 Ulkoverhouslauda 27 mm; NCS S 7005-Y20R, tumma harmaa
- 6 Puu-alumiiniulko-ovet; RR 23 tumman harmaa
- 7 Puu-alumiini-ikkunat; RAL 7024 tumman harmaa
- 8 Pilarit, julkisivurimoitukset, nurkka- ja vuorilaudat; NCS S 7005-Y20R, tumma harmaa
- 9 Betonisokkeli; Tikkurila Facade 4979 tumman harmaa
- 10 Räystäskourut, syöksyputket, pellitykset; RR 23 tumman harmaa
- 11 Talotikkaat, lumiesteet, kulkusillat; RAL 7024 tumman harmaa
- 12 Lasikaide; kirkas turvalasi



JULKISIVU ETELÄÄN nykyinen maanpinta




JULKISIVU ITÄÄN nykyinen maanpinta

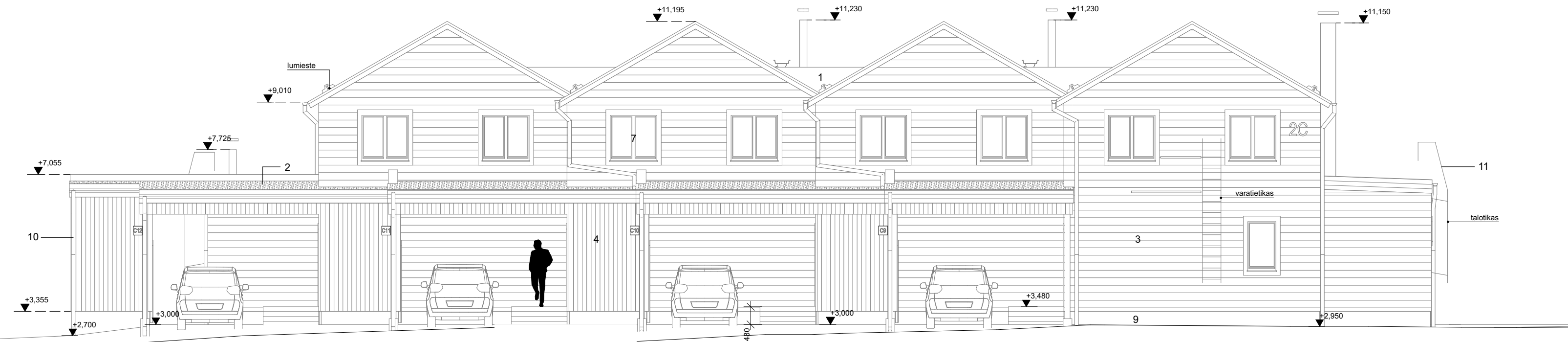


JULKISIVU LÄNTEEN nykyinen maanpinta

KORKEUSJÄRJESTELMÄ N2000  
KOORDINAATISTO ETRS-24

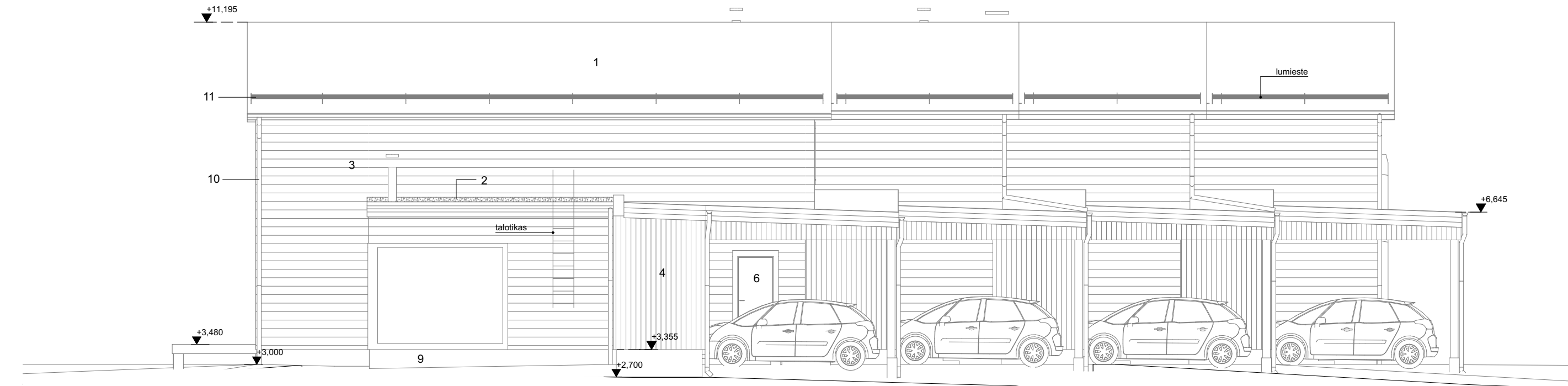
Kaupunginosa/Kylä Kortteli/Tila Tontti/Rn:o 149-452-18-1	Viranomaisen merkintöjä varten
Rakennustoimenpide UUDISRAKENNUS	Piirustuslaaji PÄÄPIIRUSTUS
Rakennuksen nimi ja osoite INKOONRANTA RIVITALOT	Piirustuksen sisältö Julkisivut RAK B
Matrusintie 4 10210 INKOO	Juoks.n:o Mittakaavat 1:100

 Kitulanmäentie 42 63640 RITOLA Puh. 0201 758 400 Fax 0201 758 401 www.honkatalot.fi	Päivämäärä 3.8.2023	Suunnittelu- ja numero Muutos <b>ARK</b> 107
	Suunnittelija Piirjo Viitasalo RA Sopimusnumero	

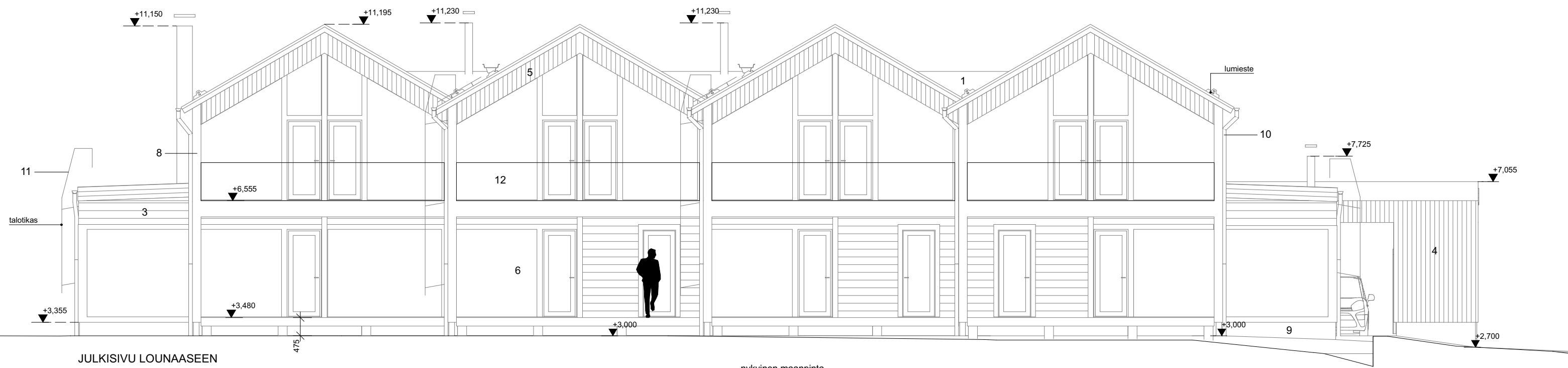


JULKISIVU KOILLISEEN  
nykyinen maanpinta

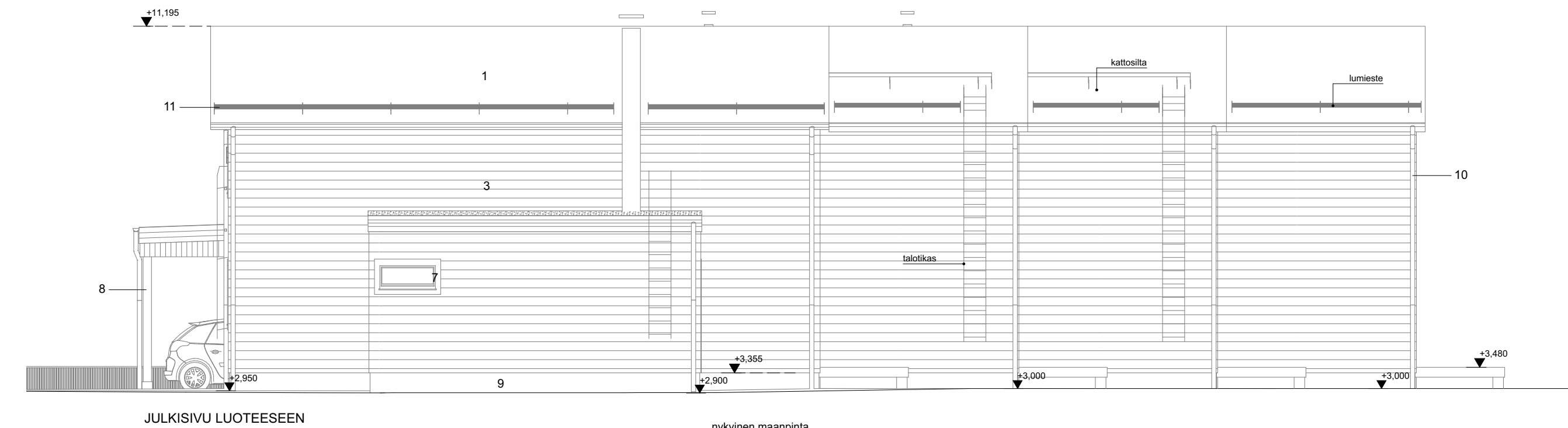
- 1 Bitumihuopakate; musta
- 2 Viherkate
- 3 Lamellihiirsi 225x203 mm; NCS S 7005-Y20R, tumma harmaa
- 4 Ulkoverhouslautaa 27 mm; NCS S 6030-Y70R, punaruskea
- 5 Ulkoverhouslautaa 27 mm; NCS S 7005-Y20R, tumma harmaa
- 6 Puu-alumiini-ovet; RR 23 tumman harmaa
- 7 Puu-alumiini-ikkunat; RAL 7024 tumman harmaa
- 8 Pilarit, julkisivurimotukset, nurkka- ja vuorilaudat; NCS S 7005-Y20R, tumma harmaa
- 9 Betonisokkeli; Tikkurila Facade 4979 tumman harmaa
- 10 Räystäskourut, syöksyputket, pellitykset; RR 23 tumman harmaa
- 11 Talotikkaat, lumiesteet, kulkusillat; RAL 7024 tumman harmaa
- 12 Lasikaide; kirkas turvalasi



JULKISIVU KAAKKOON  
nykyinen maanpinta




JULKISIVU LOUNAASEEN  
nykyinen maanpinta

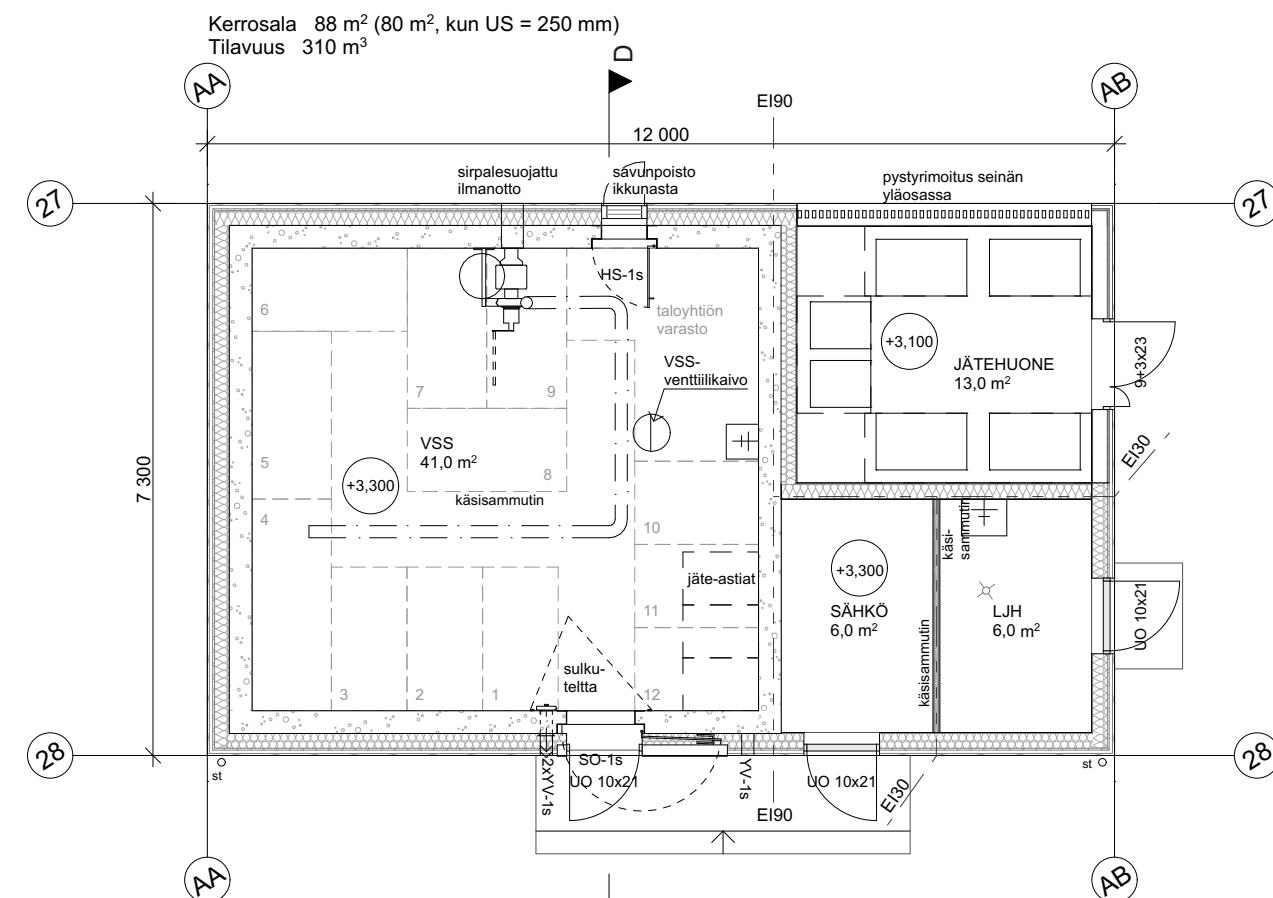


JULKISIVU LUOTEeseen  
nykyinen maanpinta

KORKEUSJÄRJESTELMÄ N2000  
KOORDINAATISTO ETRS-24

Kaupunginosa/Kylä Kortteli/Tila Tontti/Rn:o 149-452-18-1	Viranomaisen merkintöjä varten	
Rakennustoimenpide UUDISRAKENNUS	Piirustuslaaji PÄÄPIIRUSTUS	Juoks.n:o
Rakennuksen nimi ja osoite INKOONRANTA RIVITALOT	Piirustuksen sisältö Julkisivut RAK C	Mittakaavat 1:100
Matrusuntie 4 10210 INKOO		

 Kitulanmäentie 42 63640 RITOLA Puh. 0201 758 400 Fax 0201 758 401 www.honkatalot.fi	Päivämäärä 3.8.2023	Suunnittelu- ja numero Muutos
	Suunnittelija	ARK 110
Piirjo Viitasalo RA Sopimusnumero		



VÄESTÖNSUOJALASKELMA

Suojatilan tarve:

varsinainen suojatila  $1806 \text{ m}^2 \times 0,02 + 59 \text{ m}^2 \times 0,01 = 36,71 \text{ m}^2$   
 iv-laitte 1,5 m<sup>2</sup>  
 sulkuteltta 2,5 m<sup>2</sup>  
 Yhteensä 40,71 m<sup>2</sup>

Rakennetaan S1-luokan väestönsuoja, jossa on 37 m<sup>2</sup> varsinaista suojatilaa.

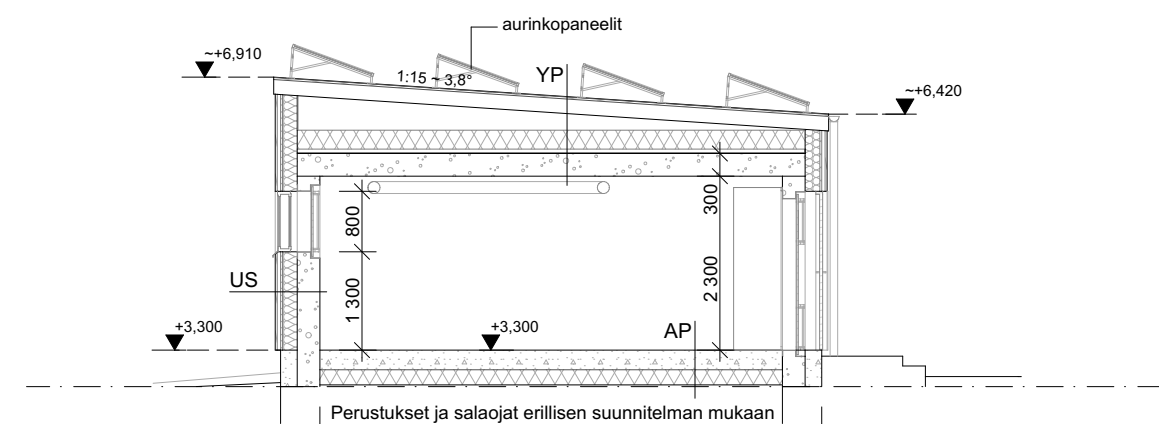
Laskennallinen henkilömäärä on 49 henkilöä (0,75 m<sup>2</sup>)  
 Suojahuoneita 1 kpl  
 Normaaliolojen ilmanvaihto tehdään iv-suunnitelman mukaan.  
 Normaaliolojen käyttö: irtaimistovarasto

Varustus:

- vesisäiliöt vs-1
- vesijohto väestönsuojassa -> tarvittava vesimäärä on 15 l / m<sup>2</sup>
- laskennallinen suojassa säilytettävä vesimäärä:  $37 \times 15 \text{ l} = 555 \text{ l}$
- jäteastiat, 1/3 vesimäärästä = 185 l

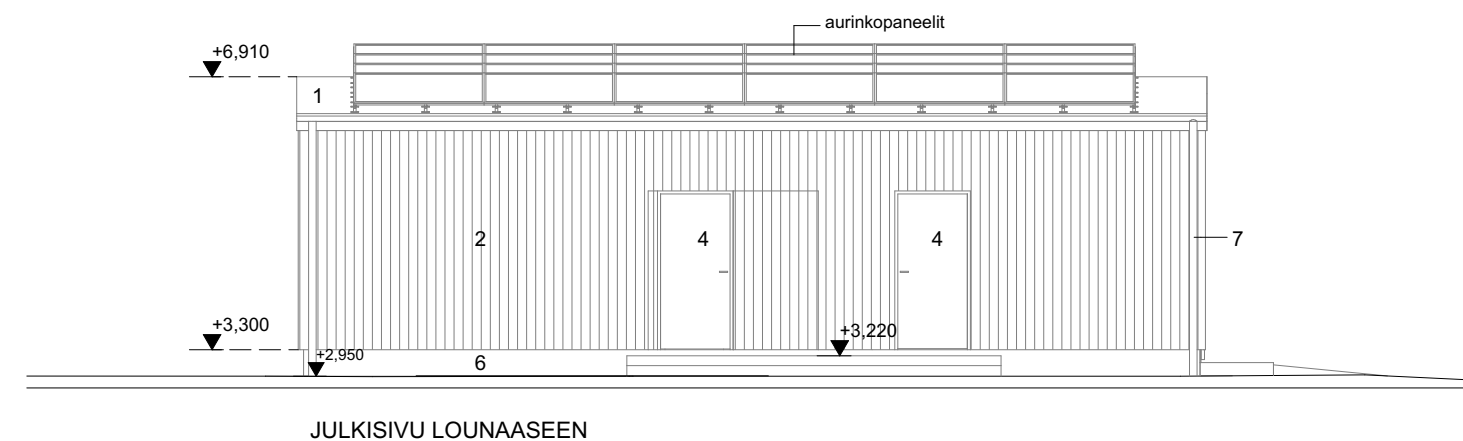
Valmiustilanteeseen siirryttäessä puretaan:

- iv-laitteiden komero
- väestönsuojan normaaliolojen ovet
- irtaimistokomerot

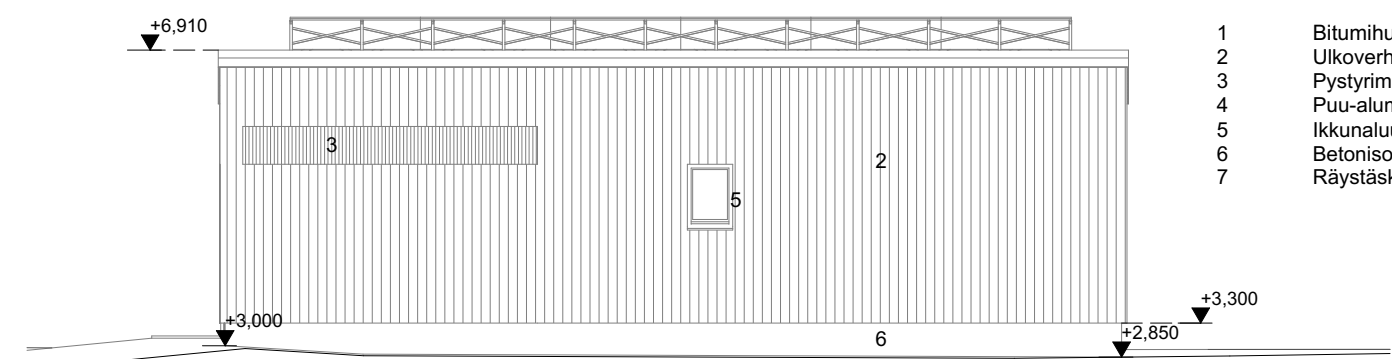


LEIKKAUS D-D

YP	US	AP
Bitumihuopakate	Pintakäsittely	Pintakäsittely
Vesikattolautaa 22 mm	Ulkoverhouslaata 27 mm	Vesieristys tarvittaessa
Tuuletusrakko min. 100 mm	Ristiinkoolaus 2 x 22x100 mm	Teräsbetonilaatta 260 mm
Kattokannattajat rakennesuunn. muk.	Ts-levy 25 mm	EPS-eriste 200 mm
+ uretaanieriste 250 mm	Runko 45x195 mm	Sisätäyttö, kerroksittain tiivistetty karkea sora
Betonielementti 300 mm	+ lämmöneriste 200 mm	Suodatinkangas
(Tekninen tila ja jätehuone: Koolaus 45x45 mm	Betonielementti 300 mm	Tiivistetty pohjan tasauskerros
Sisäverhouspaneeli-levy	(Tekniset tilat: Ilmansulkupaperi	Häiriintymätön perusmaa tai tiivistetty täyttö
Pintakäsittely)	Lujalevy 12 mm	
	Pintakäsittely)	
U-arvo: 0,09 W/(m <sup>2</sup> K)	U-arvo: 0,20 W/(m <sup>2</sup> K)	U-arvo: 0,16 W/(m <sup>2</sup> K)

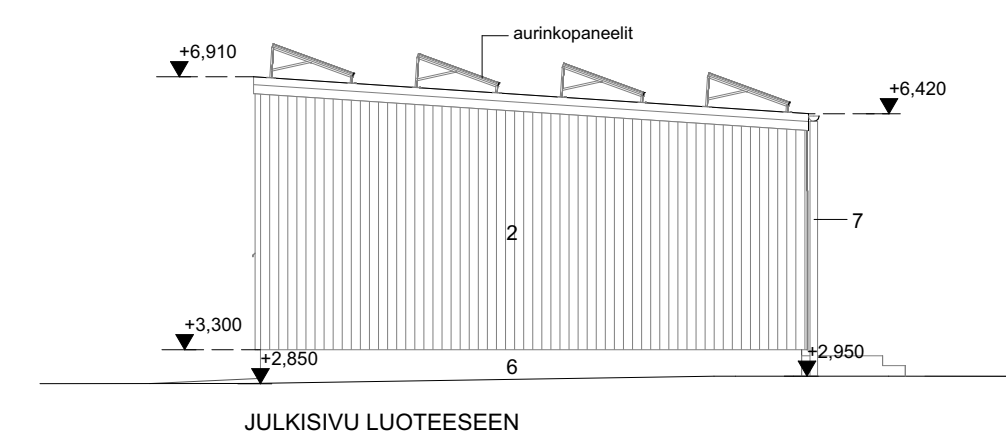


JULKISIVU LONAASEEN

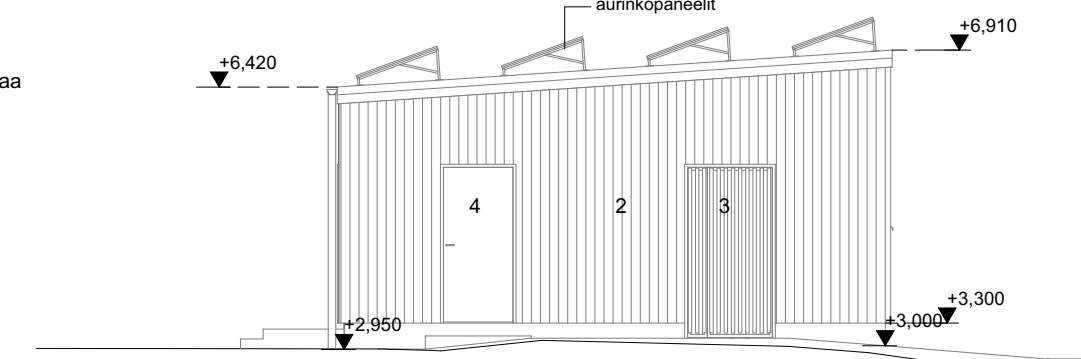


JULKISIVU KOILLISEEN

- 1 Bitumihuopakate; musta
- 2 Ulkoverhouslaata 27 mm; NCS S 6030-Y70R, punaruskea
- 3 Pystyrimoitus, räystäään otsalaudat; NCS S 7005-Y20R, tumma harmaa
- 4 Puu-alumiiniuko-ovet; RR23 tumman harmaa
- 5 Ikkunaluukku; RAL 7024 tumman harmaa
- 6 Betonisokkeli; Tikkuria Facade 4979 tumman harmaa
- 7 Räystäskourut, syöksyputket, pellitykset; RR 23 tumman harmaa



JULKISIVU LUOTEeseen



JULKISIVU KAAKKOON

KORKEUSJÄRJESTELMÄ N2000  
 KOORDINAATISTO ETRS-24

Kaupunginosa/Kylä Kortteli/Tila Tontti/Rn:o 149-452-18-1	Viranomaisen merkintöjä varten	
Rakennustoimenpide UUDISRAKENNUS	Piirustuslaji PÄÄPIIRUSTUS	Juoks.n:o
Rakennuksen nimi ja osoite INKOONRANTA RIVITALOT	Piirustuksen sisältö Talusrakennus / VSS	Mittakaavat 1:100
Matruusintie 4 10210 INKOO	Päivämäärä 3.8.2023	Suunnitteluala- ja numero Muutos ARK 111
	Suunnittelija Pirjo Viitasalo RA	
	Sopimusnumero	

**Honkatalot**  
 Kitulanmäentie 42 63640 RITOLA  
 Puh. 0201 758 400 Fax 0201 758 401  
 www.honkatalot.fi